

CAM-3HD



Digitalt videokamera

Brukermanual

HD VIDEO

720p(1280x720)



SpyShop

Made in Korea



Warranty

- We warrants this product against all defects in material and workmanship for a period of one year from the date of purchase by end user. The conditions for warranty are as follows:
 - The warranty is valid only if the original receipt issued to the original purchaser by the dealer is presented with the product to be repaired or replaced.
 - The warranty is void if the serial number, date of purchase and product label had been removed.
 - The warranty does not cover any failure or damage of the product due to normal wear and tear, physical abuse, improper installation, misuse, modification or repairs by unauthorized third parties.
 - We does not assume responsibility for any loss or damage incurred during shipment and as a result of force majeure.
 - We is not liable for any incidental or consequential damages arising from the use or misuse of the product.
 - All warranty claims are limited to repair or replacement of the defective product at the sole discretion of We.
 - If Manufacturer repairs or replaces the product, the repaired or replaced product shall be warranted for the remaining time of the original warranty period. Repair or replacement may involve the use of functionally equivalent reconditioned units. Replaced part or product becomes the property of We.
 - Consumable components, such as batteries, are not included in the warranty obligation.

Disclaimer Notice

The manufacturer shall not be liable for errors contained herein or for incidental or consequential damages in connection with the furnishing, performance or use of this material. This document contains proprietary information, which is protected by international patent applications and copyright. All rights reserved. No part of this document may be copied, reproduced or translated without prior written consent of the manufacturer. The manufacturer reserves the right to revise this publication and to make changes from time to time in the contents thereof without obligation to notify any person

of such revisions or changes. The manufacturer also reserves the right to change the specifications without notice.

European CE notice to users and product statements

This product is CE marked according to the provisions of the R & TTE Directive (99/5/EC). Hereby, We, declares that this product is in compliance with the essential requirements and other relevant provisions of Directive 99/5/EC. For further information, please contact.

FCC notice to users and product statements

THIS DEVICE COMPLIES WITH PART 15 OF THE FCC RULES. Operation is subject to the following two conditions: (1) this device may not cause harmful interference, and (2) this device must accept any interference received, including interference that may cause undesired operation. CAUTION: Changes or modifications not expressly approved by the party responsible for compliance could void the user's authority to operate the equipment.

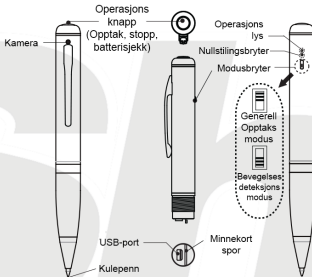
WEEE Directive 2002/96/EC Art. 11(2)



The use of the symbol indicates that this product may not be treated as household waste. By ensuring this product is disposed of correctly, you will help prevent potential negative consequences for the environment and human health, which could otherwise be caused by inappropriate waste handling of this product. For more detailed information about recycling of this product, please contact your local city office, your household waste disposal service or the shop where you purchased the product.

Navn på delene

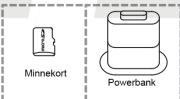
Hoveddelen



Tilbehør



Ekstra tilbehør

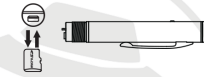


Batterilevetid	Kontinuerlig opptak	Bevegelsesdeteksjon
Internt batteri	Max 1 time	Max 1.5 time
Internt +powerbank	Max 3.5 timer	Max 5.5 timer

Obs: Lad batteriet før bruk

Minnekort

- 1) Siden denne enheten ikke har internt minne, pass på at microSD-kortet er satt inn før bruk.
- 2) Når du setter inn minnekortet, skyv det inn nær bunnen av sporet til
- 3) Når du tar ut minnekortet, dra det rolig ut med en fingernegl.



Minnekort

Filbehandling

Lagring av opptak

- 1) Ved kontinuerlig opptak vil filene lagres med navn fra "HD_0001" til "HD_9999" med utvidelsen .AVI i mappen "VIDEO".
- 2) Ved bevegelsesdeteksjonsopptak vil filene lagres med navn fra "M_0001" til "M_9999" med utvidelsen .AVI i mappen "MOTION".
- 3) Filenes ikke filen mellom to videoer vil enheten lagre filen med navn mellom disse to. Ex.) Filenes HD_0001 og HD_0003, vil enheten lagre neste opptak med navn HD_0002 for den fortsetter på HD_0004.

Slette filer

- 1) Sett inn minnekortet inn i enheten og koble deretter enheten til en PC med følgende USB-kabel.
- 2) Du kan se på, behandle og slette filer som er lagret på enheten.

Operasjonsguide - 1

* Viktig: Når du kobler enheten fra PC-en eller laderen, ikke ta opptak før LED-lyset slutter å blinke.

HD-videoopptak

- 1) Skyv opptaksbryteren opp for å velge kontinuerlig opptak
- 2) Trykk og hold inne operasjonsknappen i mer enn tre sekunder
- 3) Når den har strøm vil enheten da blinke blått to ganger og opptak vil starte. Merk at lyset vil være av under opptak.
- 4) Når du trykker og holder inne operasjonsknappen i mer enn tre sekunder under innspilling vil enheten blinke blått fem ganger

* Opptak er splittet med 10 minutters intervall for sikkert opptak

Bevegelsesdeteksjon

- 1) Skyv opptaksbryteren ned for å velge bevegelsesdeteksjon
- 2) Trykk og hold inne operasjonsknappen i mer enn tre sekunder
- 3) Når den har strøm vil enheten da blinke grønt to ganger og opptak er klart.
- 4) Når bevegelse blir detektert vil enheten starte opptak
- 5) Når du trykker og holder inne operasjonsknappen i mer enn tre sekunder vil enheten blinke grønt fem ganger og opptaket lagres.

I tilfelle opptaket ikke fungerer

- I tilfelle opptaket ikke fungerer, pass på at følgende er tatt hånd om:
- 1) I tilfelle batteriet trenger lading
 - Problem: Enheten blinker rødt fem ganger og strømmen slås av etter opptak startet.
 - Løsning: Lad opp enheten med medfølgende USB-lader
 - 2) I tilfelle det ikke er minne
 - Problem: Enheten lyser rødt i tre sekunder og strømmen slås av etter opptak startet
 - Løsning: Sett inn minnekort
 - 3) I tilfelle minnet er fullt
 - Problem: Enheten lyser rødt i tre sekunder og strømmen slås av etter opptak startet
 - Løsning: Koble enheten til en datamaskin og tøm minnet.

Specification

Item	Specification
Max. Video	16GB : 2 hours 32GB : 4 hours
Recording Time	64GB : 8 hours 128GB : 16 hours
Video Quality	MJPEG AVI 1280 X 720 Max 30fps / PCM 128Kbps MGN0
Dimension	14mm(D) x 140mm(H)
Weight	27g
Storage Media	Micro SD Card
External Power	DC 5V 0.5A (Long-time Recording)
Battery Life Time	max 1 hour in general recording time max 1.5 hour in motion detection stand by time
Operation Temp.	0 °C ~ 40 °C

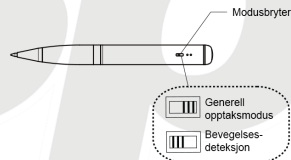
- * Recording time can be different according to the performance of SD card.
- * Micro SD card more than 64GB can be played back on the O/S more than Windows 7.
- * Product specification and appearance can be changed without notice for the improvement of quality.

Warranty Card

Product Model	Digital Camcorder CAM-3HD
Purchasing date	
Purchasing place	
Tel.	
Others	
Period	1 year
Customer	Name
	Address
	Tel.

Endre modus

- 1) Du kan velge mellom kontinuerlig opptak og bevegelsesdeteksjon med modusbryteren
- 2) Du kan gjøre følgende i hver modus:
 - Kontinuerlig opptak: HD videoopptak
 - Bevegelsesdeteksjon: Når det ikke er bevegelse vil opptaket være på standby, og når opptak detekteres vil enheten ta opp i 10 minutter.
- 3) Når du endrer modus under opptak, vil opptaket fullføres, og modusen starte opptak i den nye modusen. For eksempel, tar du kontinuerlig opptak og bytter til bevegelsesdeteksjon under opptaket, vil opptaket stoppe og lagres for bevegelsesdeteksjonsmodus



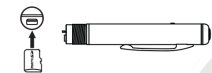
* Før opptak, pass på at minnekort står i

* Ikke ta ut minnekortet under bruk. Dette kan gjøre at enheten slutter å funke. Slå av enheten for du tar ut minnekortet.

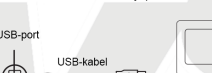
Avspilling på PC

Avspilling av opptak på PC

- 1) Sett minnekortet i enheten



- 2) Koble enheten inn i PC-en med hjelp av USB-kabelen



- 3) Åpne videofilen i mappen Datamaskin\Flyttbar disk-VIDEO eller MOTION
- 4) Vanlige videofiler kan avspilles ved å dobbelklikke på videofilen.

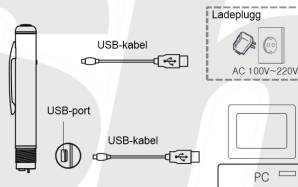
* Videofilen skal være støttet av de fleste videospillere. Fungerer ikke videofilen, prøv å spille av filen i VLC.

* Minnekort med høyere lagringskapasitet enn 64 GB kan spilles av i Windows 7 og oppover.

Lading av batteri

- 1) Koble til USB-kabelen til PC-en eller i medfølgende ladeplugg.

- 2) Under lading vil enheten lyse rødt, og vil blinke rødt når den er fulladdet
- 3) Det vil ta rundt 2-3 timer for enheten er fulladdet.
- 4) Du kan ta opptak selv om enheten lades.



Nullstilling

Hvis enheten slutter å fungere, trykk på nullstillingsknappen med tuppen av en spiss blyant.



Langtidsopptak

CAM-3HD støtter opptak over lang tid (opp til 8 timer på 64GB) ved bruk av ekstern powerbank eller lading fra PC eller vegg.

- 1) Koble til laderen
- 2) Trykk på operasjonsknappen og enheten vil koble seg fra datamaskinen (om du koblet den til) og enheten vil ta opp video
- 3) Ettersom enheten er tilkoblet strøm, vil den kunne ta opp video til minnet er fullt.

Bruk som kulepenn

Vri den nedre delen (ⓐ) til høyre eller venstre og kulepenntuppen(ⓑ) vil gå inn eller ut

For å bytte ut tuppen(ⓐ) hold den roterende delen(ⓐ) og vri tuppen(ⓑ) til venstre. Når tuppen faller av, kan du bytte ut kulepenntuppen(ⓑ)

* Ball pen refill standard :5799-236-410(41mm)



Operasjonsguide - 2

Gjenstående batteri
Når du trykker lett på operasjonsknappen, vil enheten lyse, basert på gjenværende batteri

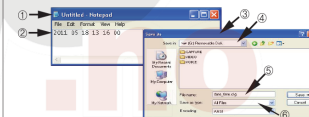
- 1) Batteriprosent mellom 100-80%: Enheten vil lyse grønt i tre sekunder
- 2) Batteriprosent mellom 80-30%: Enheten vil lyse blått i tre sekunder
- 3) Batteriprosent mellom 30-0%: Enheten vil lyse rødt i tre

Tidsoppsett

- 1) Sett inn minnekort og plugg enheten inn i PC.
- 2) Lag en fil med navnet "date_time.cfg" i rotmappen (Datamaskin-Eksterne disk)

Howdan lage oppsettsfilen

- ⓐ Åpne Notisblokk
- ⓑ Skriv inn dato og tid i formatet "år måned dag time minutt sekund" på én linje
- ⓒ Trykk på "Fil" og "Lagre som..."
- ⓓ Gå inn på Flyttbar disk
- ⓔ Velg "Alle filer" som filtype
- ⓖ Bruk filnavnet "date_time.cfg" (uten anførselstegn)
- ⓗ Trykk "Lagre" og lukk Notisblokk



- 3) Når du mater ut enheten, vil den slå seg på, oppdatere tiden, og deretter slå seg av.